

Projekt

z dnia 16 czerwca 2020 r.

Zatwierdzony przez

**Uchwała Nr XXIII/168/2020
Rady Gminy Popielów**

z dnia 30 czerwca 2020 r.

w sprawie przystąpienia do sporządzenia miejscowego planu zagospodarowania przestrzennego dla obszaru położonego przy ulicy Szkolnej w Popielowskiej Kolonii

Na podstawie art. 18 ust. 2 pkt 5 ustawy z dnia 8 marca 1990 r. o samorządzie gminnym (t.j. Dz. U. z 2020 r. poz. 713) oraz na podstawie art. 14 ust. 1, 2 i 4 ustawy z dnia 27 marca 2003 r. o planowaniu i zagospodarowaniu przestrzennym (t.j. Dz. U. z 2020 r. poz. 293), na wniosek Wójta Gminy Popielów, poprzedzony analizą, wykonaną zgodnie z art. 14 ust. 5 w/w ustawy – Rada Gminy Popielów uchwala, co następuje:

§ 1.

Przystępuje się do sporządzenia miejscowego planu zagospodarowania przestrzennego dla obszaru położonego przy ulicy Szkolnej w Popielowskiej Kolonii.

§ 2.

Granice obszaru objętego przystąpieniem do sporządzenia miejscowego planu zagospodarowania przestrzennego określa załącznik graficzny do niniejszej uchwały.

§ 3.


Wykonanie uchwały powierza się Wójtowi Gminy.


§ 4.

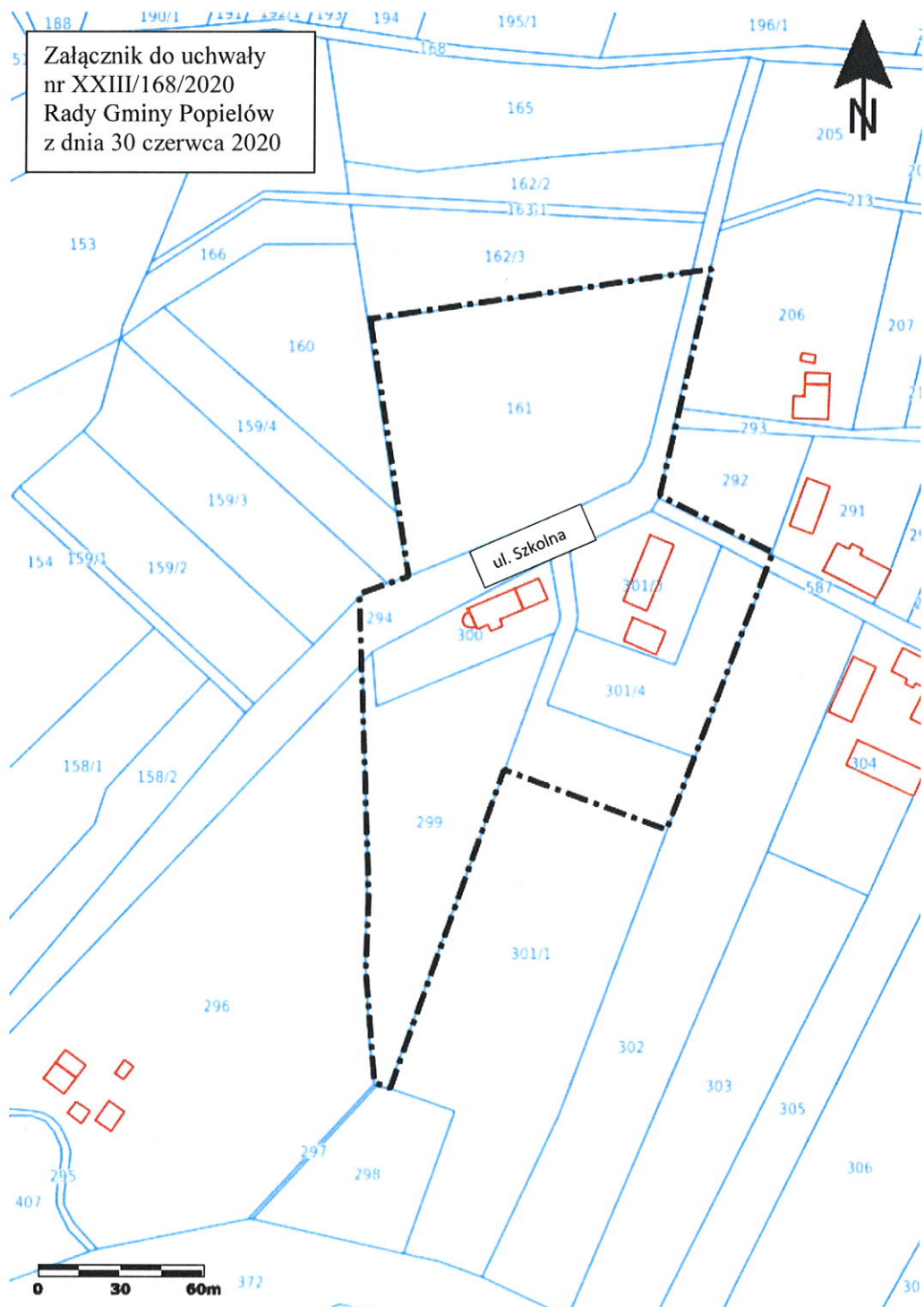
Uchwała wchodzi w życie z dniem podjęcia.

Opracował: Referat BOS

Wójt Gminy


Sybilla Stelmach

Sprawdzone pod względem
formalno-prawnym

Adwokat Izabela Kociok-Skóra



Załącznik do uchwały
nr XXIII/168/2020
Rady Gminy Popielów
z dnia 30 czerwca 2020

ul. Szkolna

Granice obszaru objętego przystąpieniem do sporządzenia miejscowego planu zagospodarowania przestrzennego dla obszaru przy ulicy Szkolnej w Popielowskiej Kolonii.

Projektant: ...
Miejscowość: ...
Data: ...

Uzasadnienie

Do uchwały w sprawie przystąpienia do sporządzenia miejscowego planu zagospodarowania przestrzennego dla obszaru położonego przy ulicy Szkolnej w Popielowskiej Kolonii.

Przystępuje się do sporządzenia miejscowego planu zagospodarowania przestrzennego dla obszaru położonego przy ulicy Szkolnej w Popielowskiej Kolonii, na wniosek właściciela działki. Opracowanie miejscowego planu zagospodarowania przestrzennego ma na celu stworzenie podstaw prawnych o charakterze miejscowym, niezbędnych dla realizacji zabudowy usługowo-mieszkaniowej.

Projektowane zagospodarowanie terenu nie będzie miało istotnego wpływu na stan środowiska i jest zgodne z ustaleniami Studium uwarunkowań i kierunków zagospodarowania przestrzennego gminy Popielów (uchwała nr XXXV/294/2018 Rady Gminy Popielów z dnia 17 maja 2018 r.).

Na podstawie wyników analizy zasadności przystąpienia do sporządzenia miejscowego planu zagospodarowania przestrzennego oraz zgodności przewidywanych rozwiązań projektowych z ustaleniami studium Wójt Gminy Popielów uznaje za celowe opracowanie miejscowego planu zagospodarowania przestrzennego dla obszaru położonego przy ulicy Szkolnej w Popielowskiej Kolonii, w granicach określonych na załączniku graficznym do uchwały.