

**Uchwała Nr XLII/304/2021
Rady Gminy Popielów**

z dnia 17 grudnia 2021 r.

w sprawie ustanowienia pomników przyrody na terenie Gminy Popielów

Na podstawie art. 7 ust. 1 pkt 1, art. 18 ust. 2 pkt 15 ustawy z dnia 8 marca 1990 r. o samorządzie gminnym (t.j. Dz. U. z 2021 r. poz. 1372 z późn. zm.) oraz art. 44 ust. 1, ust. 2, ust. 3a, art. 45 ust. 1 ustawy z dnia 16 kwietnia 2004 r. o ochronie przyrody (t.j. Dz. U. z 2021 r. poz. 1098), po zasięgnięciu opinii Regionalnego Dyrektora Ochrony Środowiska w Opolu, Rada Gminy Popielów uchwała, co następuje:

§ 1.

1. W celu ochrony tworów przyrody o wyjątkowych walorach przyrodniczych, wyróżniających się cechami osobniczymi i rozmiarami, ustanawia się następujące pomniki przyrody:

- 1) Dąb szypułkowy (*Quercus robur*), o obwodzie pnia 342 cm, wysokości 19,5 m, rosnący na działce nr 44/1 a.m. 1 obręb Karłowice (współrzędne GPS: N 50°52'20,1" E 17°41'52,2");
- 2) Lipa drobnolistna (*Tilia cordata*) o obwodzie pnia 399 cm, wysokości 19 m, rosnącej na działce nr 44/1 a.m. 1 obręb Karłowice (współrzędne GPS: N 50°52'10,1" E 17°41'38,4");
- 3) Lipa drobnolistna (*Tilia cordata*) o obwodzie pnia 465 cm, wysokości 19 m, rosnącej na działce nr 44/1 a.m. 1 obręb Karłowice (współrzędne GPS: N 50°52'15,7" E 17°41'45,9");
- 4) Dąb czerwony (*Quercus rubra*) o obwodzie pnia 366 cm, wysokości 16 m, rosnący na działce nr 176/1 a.m. 1 obręb Stare Kolnie (współrzędne GPS: N 50°50'46,36" E 17°40'11,65");
- 5) Dąb szypułkowy (*Quercus robur*) o obwodzie pnia 475 cm, wysokości 21 m, rosnący na działce nr 136 a.m. 1 obręb Stare Kolnie (współrzędne GPS: N 50°50'40,4" E 17°40'46,4");
- 6) Dąb szypułkowy (*Quercus robur*) o obwodzie pnia 432 cm, wysokości 20 m, rosnący na działce nr 257/1 a.m. 16 obręb Popielów (współrzędne GPS: N 50°47'49,5" E 17°43'02,3"), nadleśnictwo Kup, leśnictwo Lubienie, oddział 257c;
- 7) Dąb szypułkowy (*Quercus robur*) o obwodzie pnia 435 cm, wysokości 24 m, rosnący na działce nr 257/1 a.m. 16 obręb Popielów (współrzędne GPS: N 50°47'48,4" E 17°43'03,6"), nadleśnictwo Kup, leśnictwo Lubienie, oddział 257c;
- 8) Dąb szypułkowy (*Quercus robur*) o obwodzie pnia 497 cm, wysokości 26 m, rosnący na działce nr 257/1 a.m. 16 obręb Popielów (współrzędne GPS: N 50°47'53,3" E 17°43'00,0"), nadleśnictwo Kup, leśnictwo Lubienie, oddział 257c;
- 9) Dąb szypułkowy (*Quercus robur*) o obwodzie pnia 518 cm, wysokości 25 m, rosnący na działce nr 20/2 a.m. 14 obręb Popielów (współrzędne GPS: N 50°51'58,8" E 17°44'09,8"), nadleśnictwo Kup, leśnictwo Lubienie, oddział 20g;
- 10) Dąb szypułkowy (*Quercus robur*) o obwodzie pnia 341 cm, wysokości 22 m, rosnący na działce nr 19/2 a.m. 14 obręb Popielów (współrzędne GPS: N 50°52'08,4" E 17°44'31,3"), nadleśnictwo Kup, leśnictwo Lubienie, oddział 19d;
- 11) Dąb szypułkowy (*Quercus robur*) o obwodzie pnia 280 cm, wysokości 22 m, rosnący na działce nr 19/2 a.m. 14 obręb Popielów (współrzędne GPS: N 50°52'08,5" E 17°44'32,9"), nadleśnictwo Kup, leśnictwo Lubienie, oddział 19d;
- 12) Dąb szypułkowy (*Quercus robur*) o obwodzie pnia 323 cm, wysokości 22 m, rosnący na działce nr 18/2 a.m. 14 obręb Popielów (współrzędne GPS: N 50°52'11,7" E 17°44'42,6"), nadleśnictwo Kup, leśnictwo Lubienie, oddział 18f;
- 13) Grusza pospolita (*Pyrus communis*) o obwodzie pnia 347 cm, wysokości 13 m, rosnąca na działce nr 309/3 a.m. 1 obręb Stobrawa (współrzędne GPS: N 50°50'39,17" E 17°37'24,07");

14) Dąb szypułkowy (*Quercus robur*) o obwodzie pnia 372 cm, wysokości 23 m, rosnącego na działce nr 78/1 a.m. 1 obręb Popielów (współrzędne GPS: N 50°51'29,00" E 17° 43'4,81") , nadleśnictwo Kup, leśnictwo Lubienie, oddział 78b. Pomnikowi przyrody nadaje się nazwę „Wawelberg”.

2. Drzewa opisane w ust. 1 podlegają ochronie w celu zachowania szczególnej wartości przyrodniczej i krajobrazowej.

3. Mapki przedstawiające położenie pomników przyrody, o których mowa w ust. 1 stanowią załącznik graficzny do uchwały.

§ 2.

W stosunku do pomników przyrody ustanowionych w § 1 zakazuje się:

- 1) niszczenia, uszkodzenia lub przekształcania obiektu;
- 2) uszkodzenia i zanieczyszczenia gleby;
- 3) wylewania gnojowicy, z wyjątkiem nawożenia użytkowanych gruntów rolnych;
- 4) umieszczania tablic reklamowych.

§ 3.

Nadzór nad pomnikami przyrody sprawuje Wójt Gminy Popielów.

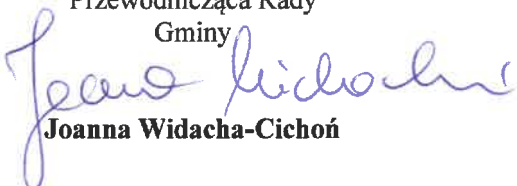
§ 4.

Wykonanie uchwały powierza się Wójtowi Gminy Popielów.

§ 5.

Uchwała wchodzi w życie po upływie 14 dni od dnia ogłoszenia w Dzienniku Urzędowym Województwa Opolskiego.

Przewodnicząca Rady
Gminy

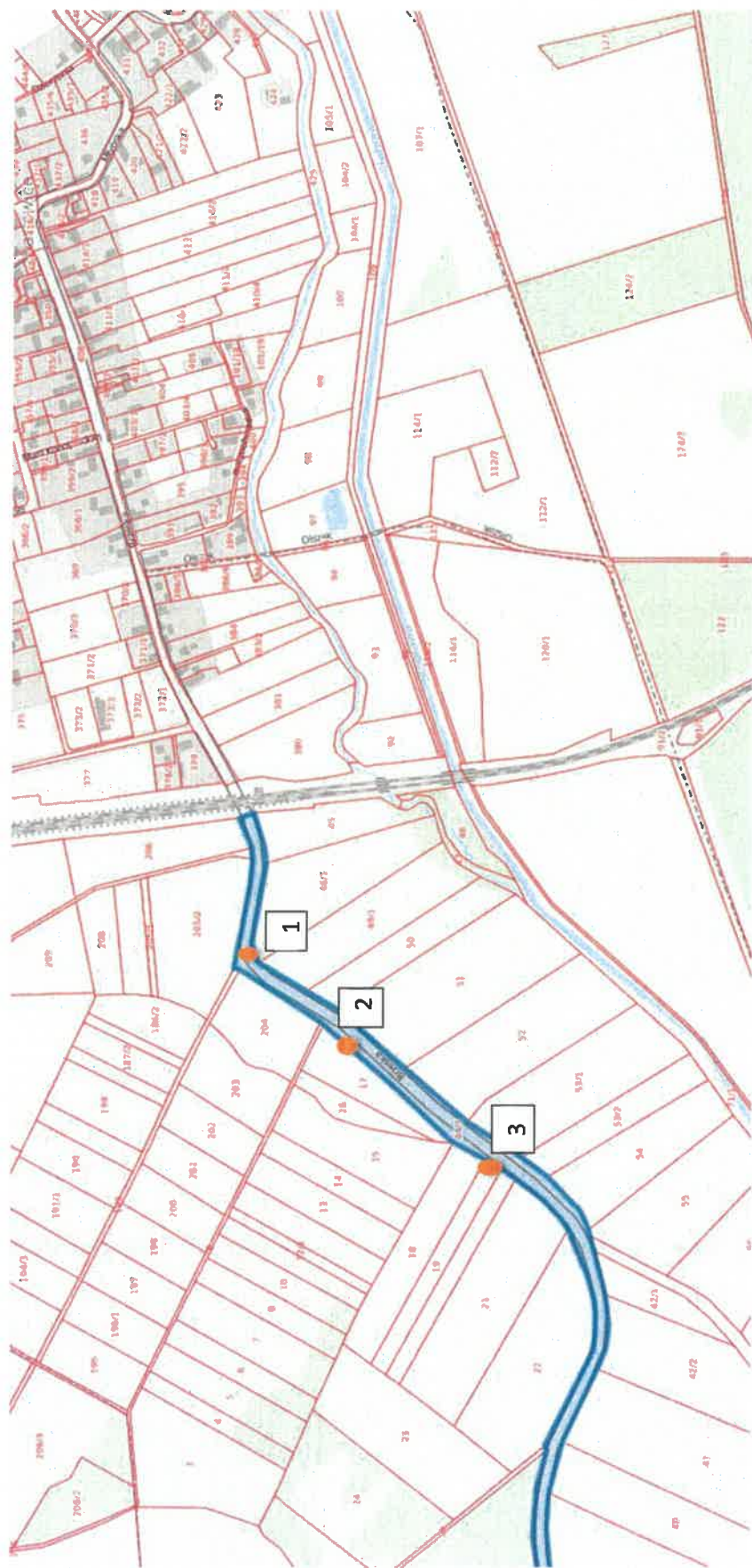


Joanna Widacha-Cichoń

Sprawdzony pod względem
formalno-prawnym

Adwokat Izabela Kotłok-Skóra

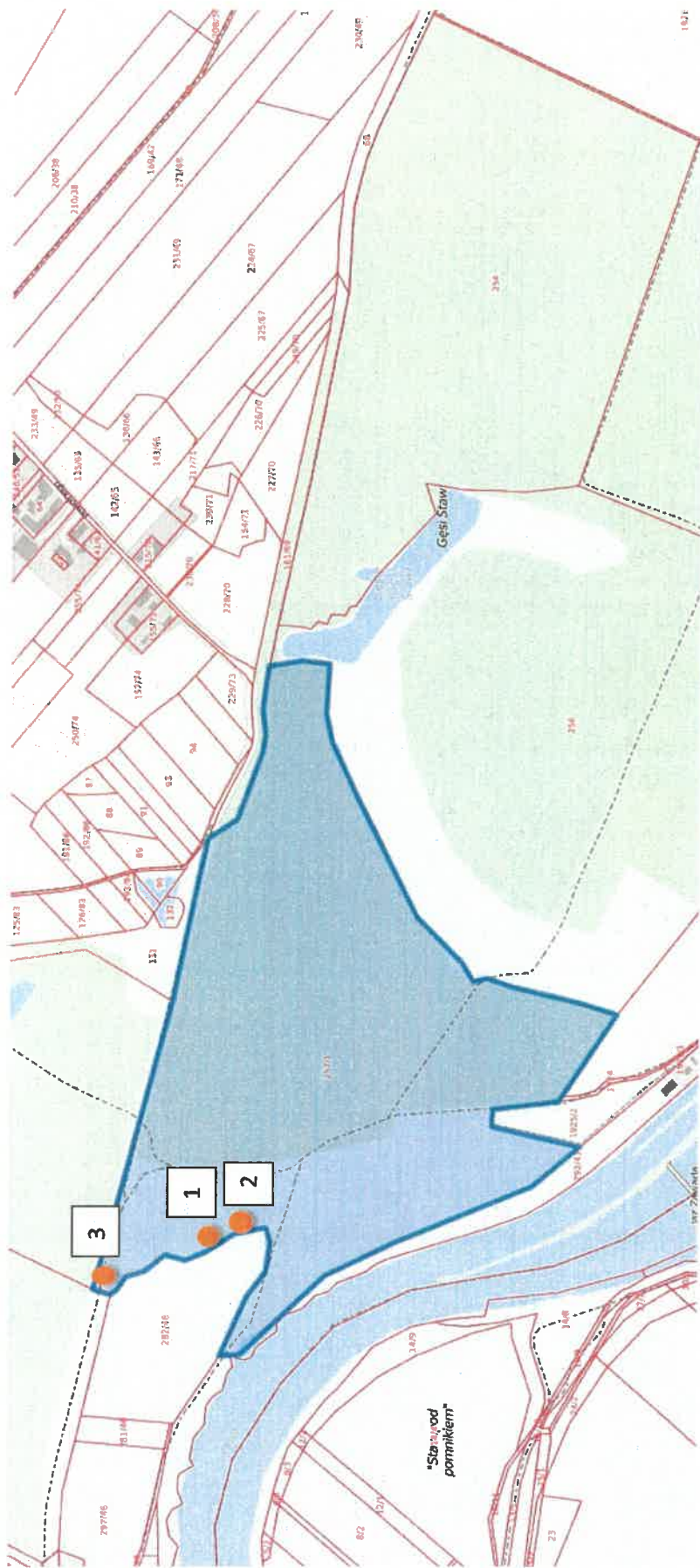
Załącznik graficzny
do Uchwały Nr XLII/304/2021
Rady Gminy Popielów
z dnia 17 grudnia 2021 r.



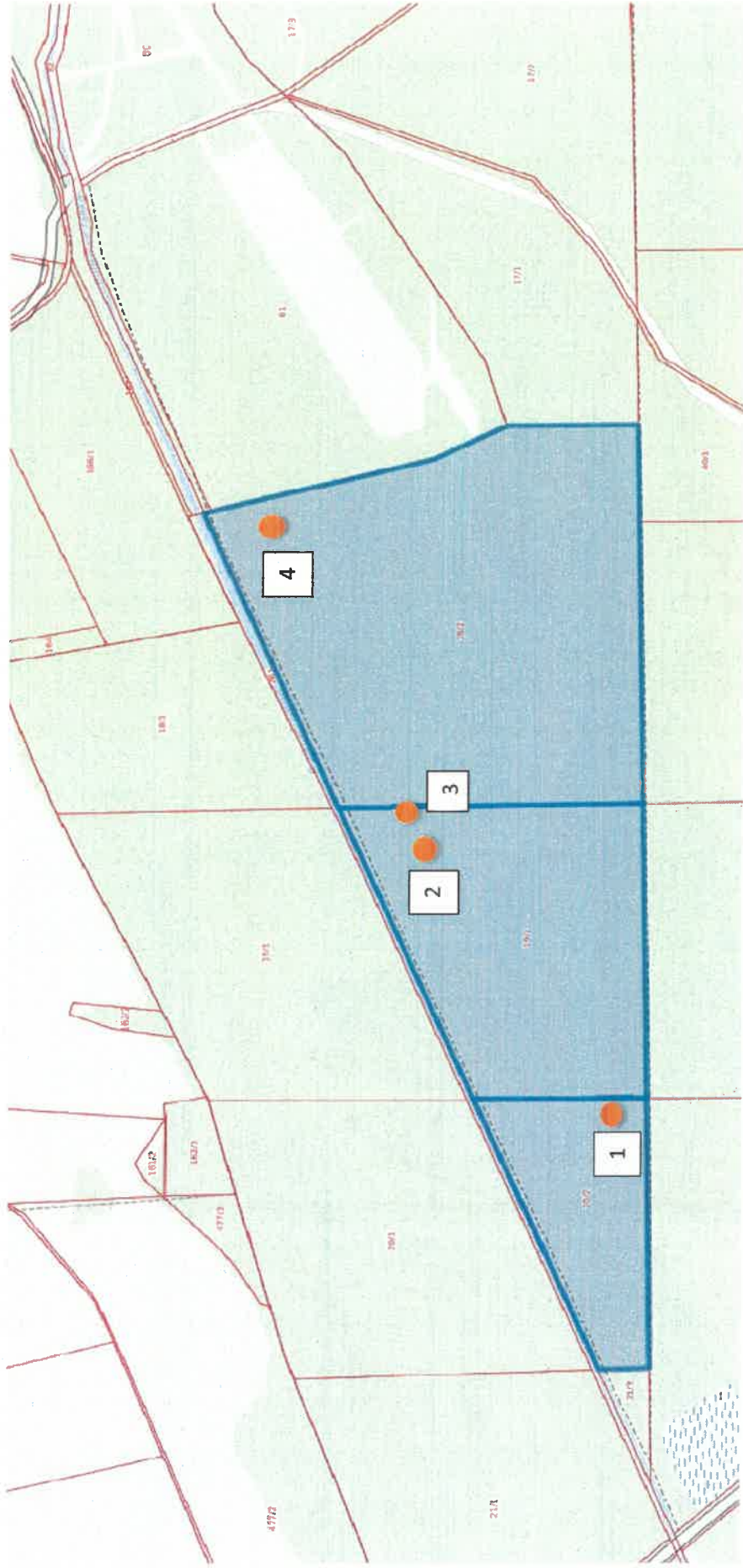
Rysunek 1. Mapa przedstawiająca usytuowanie pomników przyrody: 1 - dąb szypułkowy (współrzędne GPS: N 50°52'20,1" E 17°41'52,2"), 2 - lipa drobnolistna (współrzędne GPS: N 50°52'15,7" E 17°41'45,9"), 3 - lipa drobnolistna (współrzędne GPS: N 50°52'10,1" E 17°41'38,4")



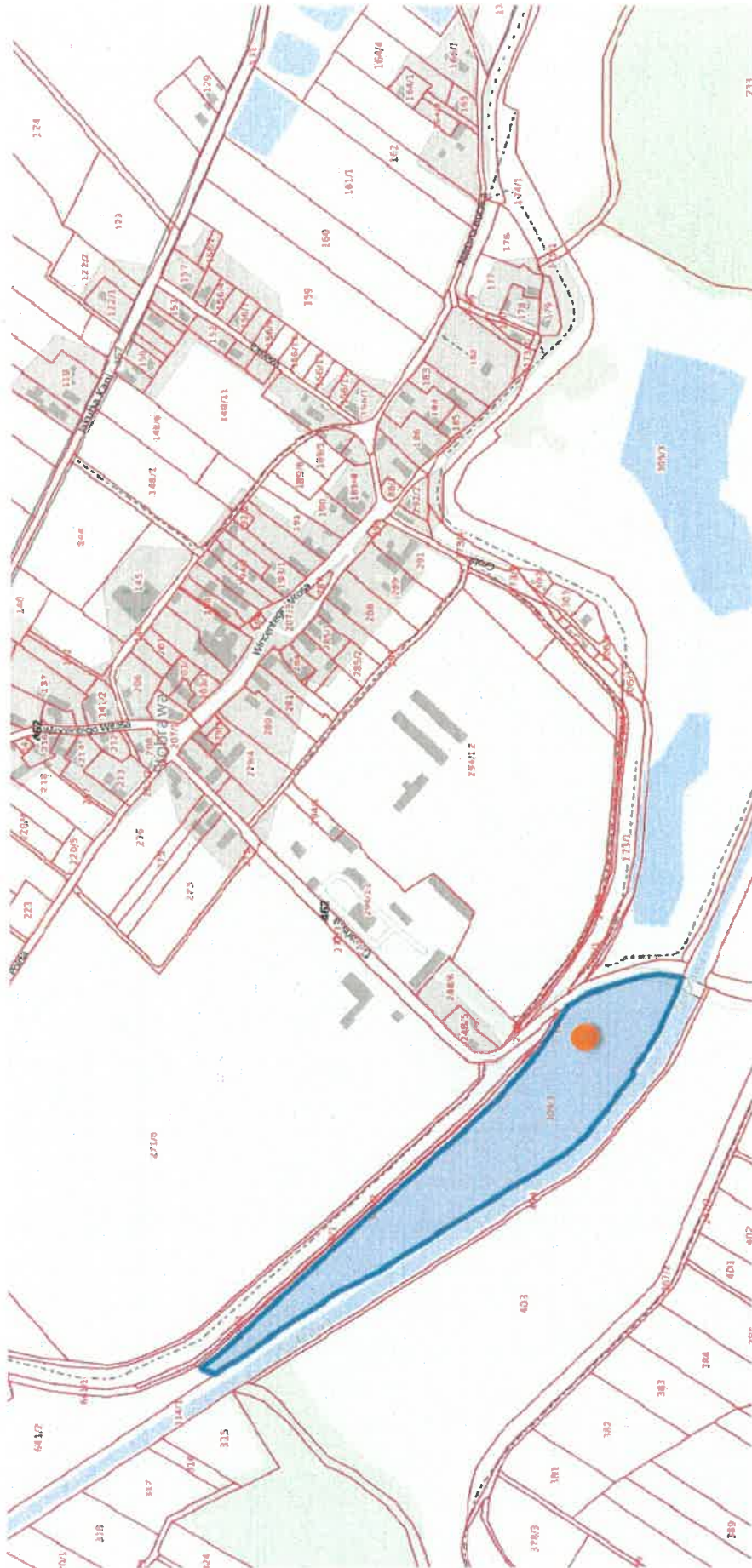
Rysunek 2. Mapa przedstawiająca pomnik przyrody: 1- dqb czerwony (współrzędne GPS: N 50° 50' 46,36" E 17° 40' 11,65"), 2- dqb szypułkowy (współrzędne GPS: N 50° 50' 40,4" E 17° 40' 46,4")



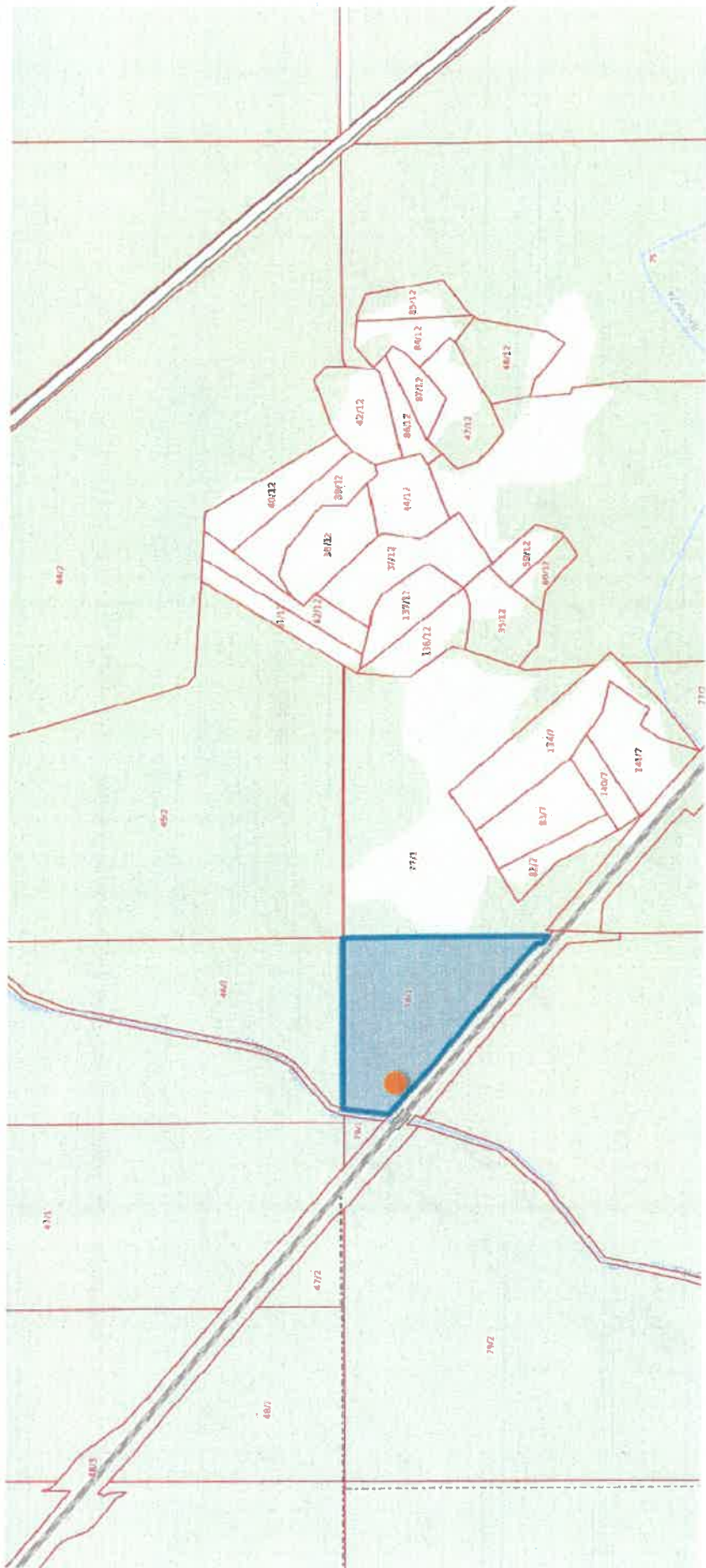
Rysunek 3. Mapa przedstawiająca usytuowanie pomników przyrody: 1- dąb szypułkowy (współrzędne GPS: N 50° 47' 49,5" E 17° 43' 02,3"), 2- dąb szypułkowy (współrzędne GPS: N 50° 47' 48,4" E 17° 43' 03,6"), 3- dąb szypułkowy (współrzędne GPS: N 50° 47' 53,3" E 17° 43' 00,0")



Rysunek 4. Mapa przedstawiająca usytuowanie pomników przyrody: 1- dqb szypułkowy (współrzędne GPS: N 50°51'58,8" E 17 44'09,8"), 2- dqb szypułkowy (współrzędne GPS: N 50°52'08,4" E 17 44'31,3"), 3- dqb szypułkowy (współrzędne GPS: N 50°52'08,5" E 17 44'32,9"), 4- dqb szypułkowy (współrzędne GPS: N 50°52'11,7" E 17 44'42,6")



Rysunek 5. Mapa przedstawiająca usytuowanie pomnika przyrody: grusza pospolita (współrzędne GPS: N 50°50'39,17" E 17° 37'24,07")



Rysunek 6. Mapa przedstawiająca usytuowanie pomnika przyrody: dąb szypułkowy „Wawelberg” (współrzędne GPS: N 50°51'29,00" E 17° 43' 4,81")